



به نام خدا

مدیران

و پاسخگویی در آموزش علوم پزشکی

دکتر ابوالقاسم امینی  
draamini@gmail.com

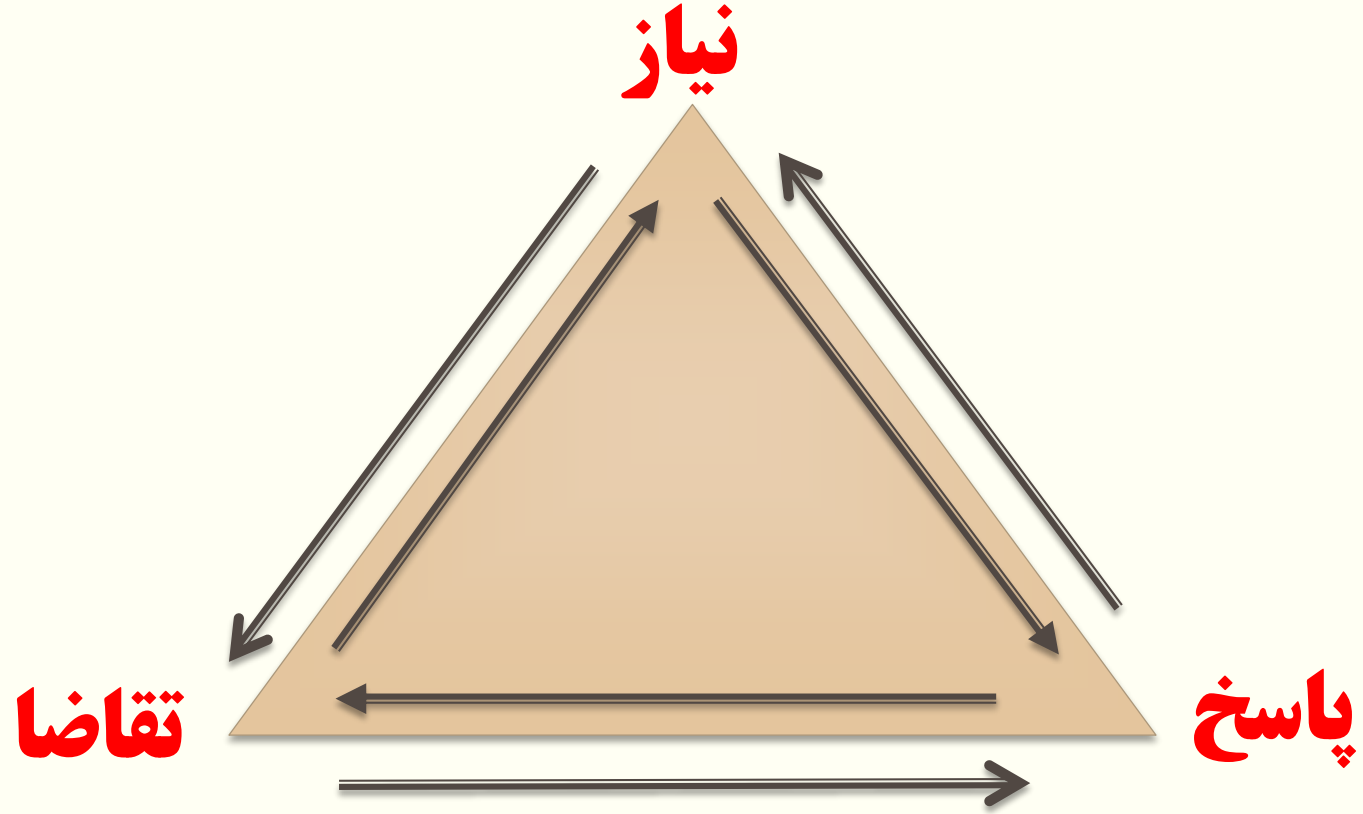
# مقدمه :

---

ویژگی های آموزش علوم پزشکی در ایران:

- ساختار جامع
- گستردگی حوزه وظایف ( آموزش و پژوهش و مراقبت )
- شبکه PHC منحصر به فرد

# مثث پاسخگویی

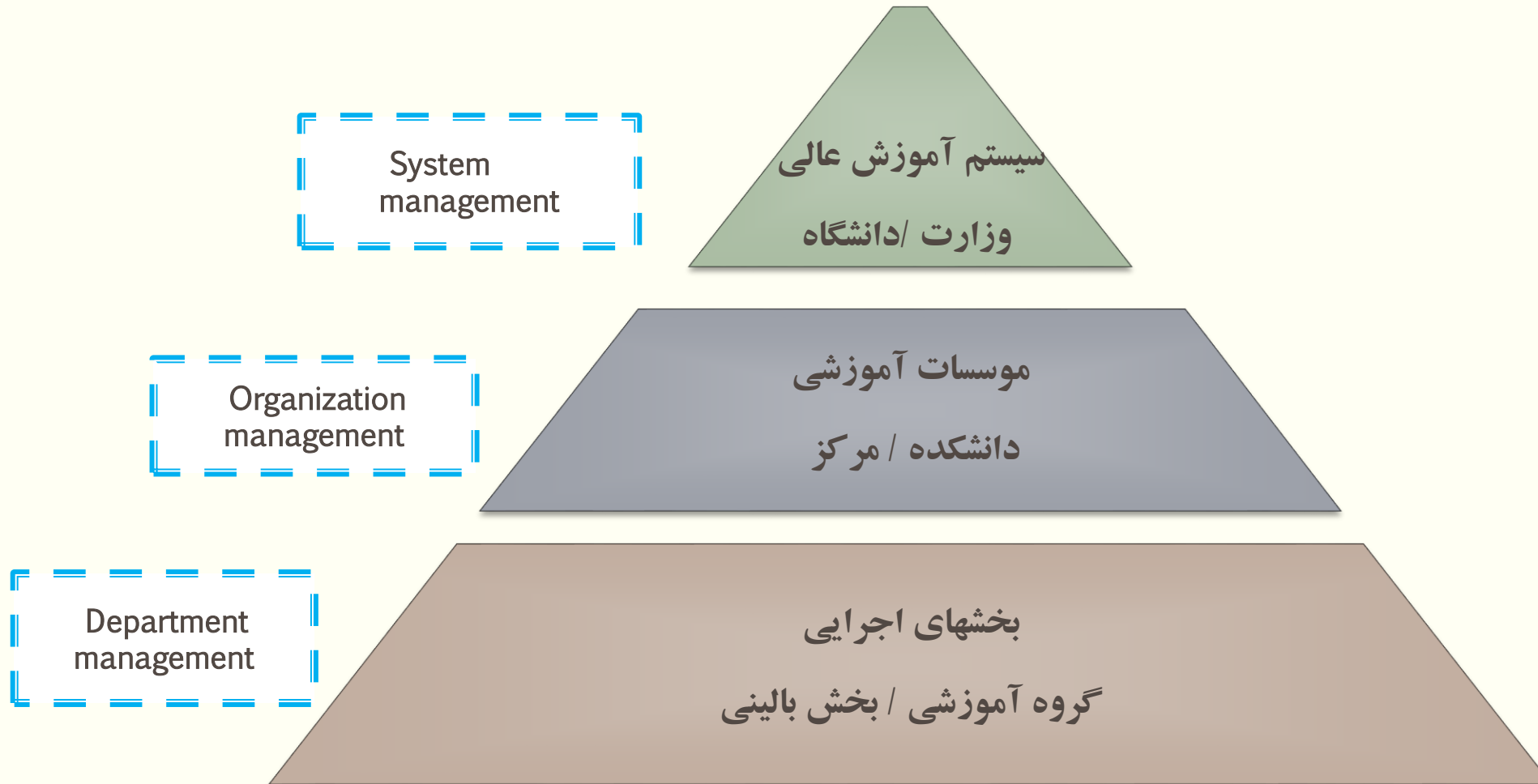


# هنر مدیریت

---

پاسخگوئی جامع، کیفی و بهنگام به نیاز و خواست مردم و مراجعین برای  
ارتقای سلامت، آگاهی، توانمندی و شکوفایی جامعه

# سطوح مدیریت



# رویکردهای برنامه ریزی و مدیریت در آموزش

---

ساختارگرا ➤

فرایندگرا ➤

دستاورددگرا ➤

# ساختار گرا

---

✓ تمرکز بر دروندادها (بودجه، ساختمان، کارمندی...)

✓ کمیت گرایی و نزدیک بینی

✓ راه اندازی و رها سازی

# فرایندگرا

---

➤ متمرکز بر:

➤ کیفیت اجرا (حضور و غیاب، نظم)

➤ شیوه های تدریس، ابزار و فناوری

➤ آزمون، پایاننامه ، مقاله و ...



✓ تمرکز بر:

- نیازهای جامعه، فلسفه یادگیری و نتایج
- توانمندی، رفتار حرفه ای و کارایی و رضایت دانش  
آموختگان
- شاخص های سلامت، آگاهی، توانمندی و پویایی جامعه

# چالشها و راهکارهای پاسخگویی مدیران

الف - مدیریت کلان (ملی - استانی)

## چالشهای کلی:

سیاسی و کوتاه مدت  
تعارض قدرت و خدمت  
ساختارگرایی  
رابطه سالاری  
تمرکزگرایی سنتی  
نظام اداری و کارشناسی نا کارآمد

## ارتقاء پاسخگویی

نیازسنجی و اطلاع رسانی مستمر و همگانی	تقاضا ← نیاز
تفکیک نقش رهبری از مدیریت اجرایی تفویض، نظارت و آینده پژوهی	روزمرگی ← آینده نگری
آگاه سازی و تعامل با دولت و حاکمیت به نفع نیازهای عمومی	رضایت حاکمیت ← رضایت مردم
بکارگیری اصول مدیریت کیفی مشورت با خبرگان و یافتن شاخص ها و استانداردهای کیفی	کمیت ← کیفیت
قانون گرایی و مقابله جدی با چاپلوسی و نوچه پروری	رابطه سالاری ← شایسته سالاری
باز کردن فضای آزاد اندیشی و نقد احتراز از کلی گویی و گزارش دقیق مشکلات ، نیازها و امکانات	ابهام ← شفافیت
بازنگری جدی و توزیع عادلانه فرصتها و امکانات	نابرابری ← عدالت
کاهش تصدی گری و افزایش نظارت ، ارزشیابی و حمایت دولت	تمرکز ← عدم تمرکز
ارجح دانستن شوراها بر هیأت رئیسه	سلیقه فردی ← مشورت جمعی

# ب- مدیریت موسسه آموزشی

---

## چالشهای عمده:

- سایه افکنی درمان، کارانه و مقاله بر آموزش و بهداشت
- پزشک سالاری و استاد محوری
- محیط سازمانی پر استرس و کم نشاط
- سیطره مدرک گرایی بر ارزشهای علمی و دانشگاهی
- پذیرش انبوه و ناهمگون دانشجو
- افول ارزشهای دانشگاهی
- کاستی های چشمگیر در زمینه آموزش در عرصه

# ج- مدیریت اجرایی

## چالشها:

- معمولا آموزش سنتی استاد محور، موضوع محور و کلیشه‌ای است
- آموزش عمومی تحت الشعاع آموزش تخصصی است.
- هدفها و محتوای یادگیری با روش تدریس و ارزیابی ناهماهنگ است.
- فضای یادگیری و روابط انسانی و آکادمیک بین استاد، دانشجو، کارکنان، بیماران و..چندان مشوق و با انضباط و اخلاقی نیست.
- عرصه‌های یادگیری در جامعه و محیط کار واقعی فاقد استانداردهای آموزشی و حرفه‌ای مناسب است.
- پایش وارزشیابی برنامه و دستاوردهای آن از تضمین و بهبود کیفیت ناتوان است.
- الگوهای علمی، حرفه‌ای و انسانی در اقلیت هستند.

## چند نکته کلیدی

---

۱- پاسخگویی اجتماعی بیش از اینکه یک کار شفاهی ، انفرادی ، موردی و سلیقه ای باشد ، یک برنامه و فرایند سیستماتیک جامع، گروهی ، عملی و مستمر بر مبنای نیاز سنجی و ارزشیابی است.

۲- بیشتر نیازمند نظام مدیریت پاسخگو است تا مدیران مدعی پاسخگویی.

۳- هر فعالیت یا توسعه ای معادل پاسخگویی نیست.

## ارتقاء پاسخگویی

مراکز درمان دانشگاهی ← مراکز سلامتی	منطقه بندی و ارتقای نقش بهداشتی بیمارستانهای دانشگاهی
درمان و درآمد ← آموزش و سلامت	پیاده کردن نظام ارجاع ، پزشکی خانواده و بکارگیری نظام تمام وقتی واقعی ، بازنگری نقش گروه های آموزشی
استاد محوری ← دانشجو محوری	بکارگیری روشهای نوین آموزش و ارتقای مسولیت یادگیری دانشجویان و نقش راهنمایی و همراهی استادان
محیط کم نشاط ← جو همکار و با انگیزه	توجه به حقوق و نیازهای دانشجویان ، برقراری نظام کارآمد راهنمایی تحصیلی
آموزش تک رشته ← ترویج آموزش چند رشته	تدوین و اجرای دورههای آموزش بین رشته ای و چند رشته ای
آموزش درون موسسه ای ← آموزش در جامعه	راه اندازی و استانداردسازی مراکز آموزش جامع سلامت
مدیریت سنتی ← مدیریت کیفی دانشگاهی	تدوین و بکارگیری شاخصهای مدیریت و مدیران پاسخگو
ارزشیابی کمی ← ارزشیابی و ارتقای کیفی	بازنگری نظام ارزشیابی موسسه ، برنامه و استادان بر اساس شاخصهای پاسخگویی
تقلب و کپی کاری ← درستکاری علمی	

---

---

از توجه شما سپاسگزارم